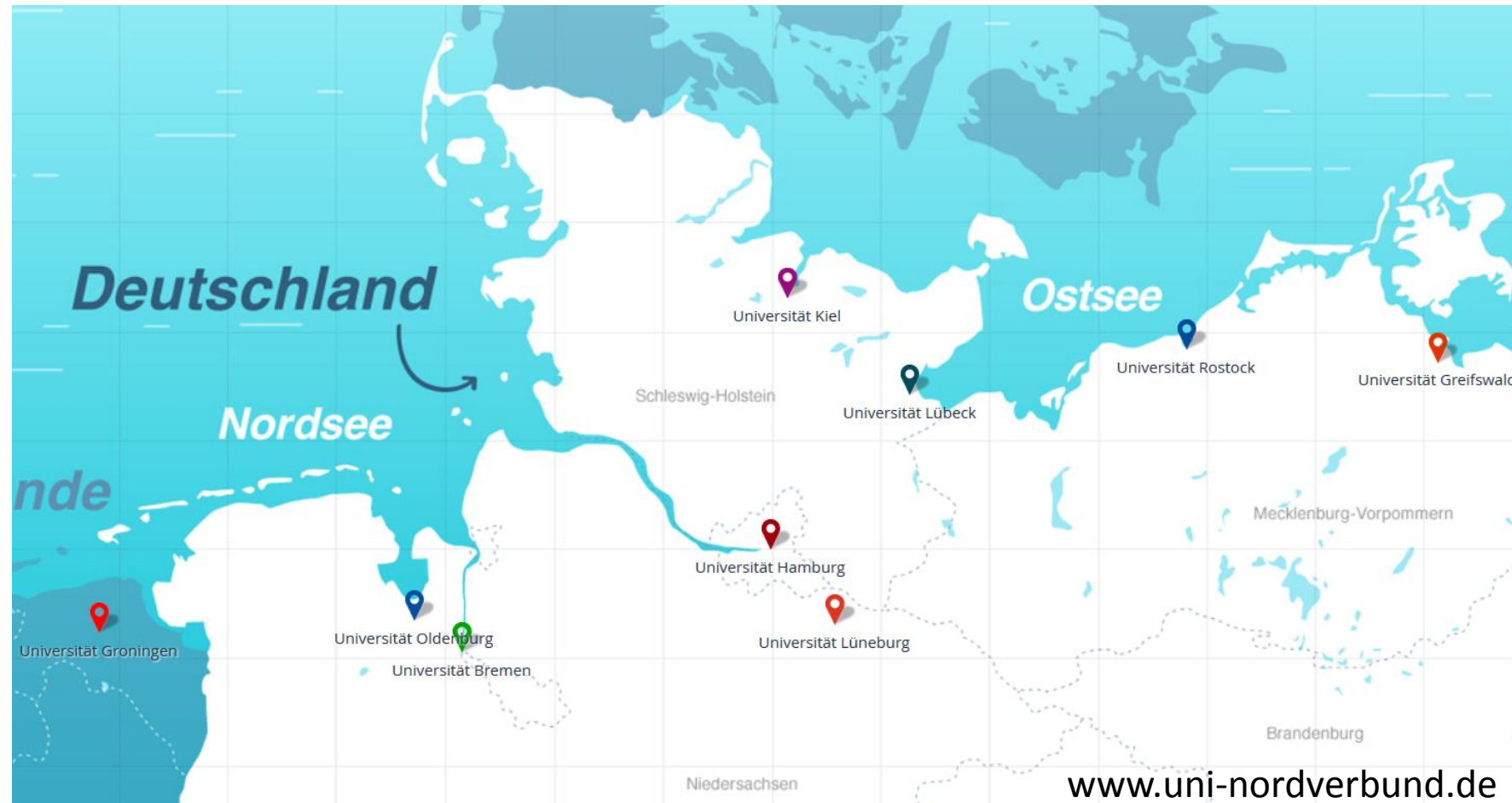


# Studierendenmonitoring im Verbund Norddeutscher Universitäten. Erfahrungen und Herausforderungen Werkstattbericht

Christian Weißels, Universität Bremen  
HRKnexus Expertentagung, Bremen 2019

# Der Nordverbund auf einen Blick



# Übersicht

## Gliederung des Vortrags

- I. Aufbau eines gemeinsamen Studiengang-Monitorings
  - i. Ausgangspunkte
  - ii. Zielsetzung
  - iii. Stand der Dinge
  - iv. Herausforderungen
  - v. Nächste Schritte
- II. Methodische Überlegungen
- III. Zusammenfassung

# Aufbau eines Monitoring-Systems

## Ausgangspunkte:

- Studiengang-Monitoring – ein aktuelles Thema
- Studienverlaufsstatistik als geeignetes Verfahren
- Datengrundlage vorhanden
- Stärkung einer evidenzbasierten Steuerung
- Individualität der entwickelten Monitoring-Verfahren – fehlende Vergleichbarkeit

# Zielsetzung der AG Datenmonitoring

Vernetzung, Bestandsaufnahme, Austausch zu gelungenen Monitoring-Verfahren.

Verständigung auf gemeinsame Definitionen und Standards.

Verständigung auf ein Set von Kennzahlen und Indikatoren.

Ermöglichung von Vergleichen über die Universitäten des Nordverbunds hinweg.

# Stand der Dinge

## Verständigung auf relevante Studienverlaufereignisse und dessen Definition:

- Einschreibung und Exmatrikulation
  - Studienerfolg, Wechsel, verl. Prüfungsanspruch, Abgänge ohne Abschluss
  - Unterscheidung zw. prüfungsaktiven und -inaktiven Studierenden
- Studienfortschritt
  - Abbildung der LP aus bestandenen und nicht bestandenen Prüfungsversuchen

# Stand der Dinge

## Verständigung auf ein Set von Kennzahlen und Indikatoren:

- Anteilswerte und Quoten
- Kumulierte Zahl erworbener LP nach X FS
  - Durchschnittswerte
  - Anteil Studierende mit einer Mindestzahl an LP
- Prüfungsintensität und -effizienz
  - Intensität: Gesamtzahl der angestrebten LP/Soll-LP-Zahl
  - Effizienz: Zahl der erworbenen LP/Gesamtzahl der angestrebten LP
- Prognostizierte Erfolgswahrscheinlichkeit
  - EV: Zahl der erworbenen LP im ersten Studienjahr und HZB-Note

# Herausforderungen

- Vergleichbarkeit der Verwaltungsdaten
- Frage der Qualität der Verwaltungsdaten
- Unterschiedliche Ausgangssituationen an den Universitäten
- Unterschiedliche Studienstrukturen
- ...



# Die nächsten Schritte

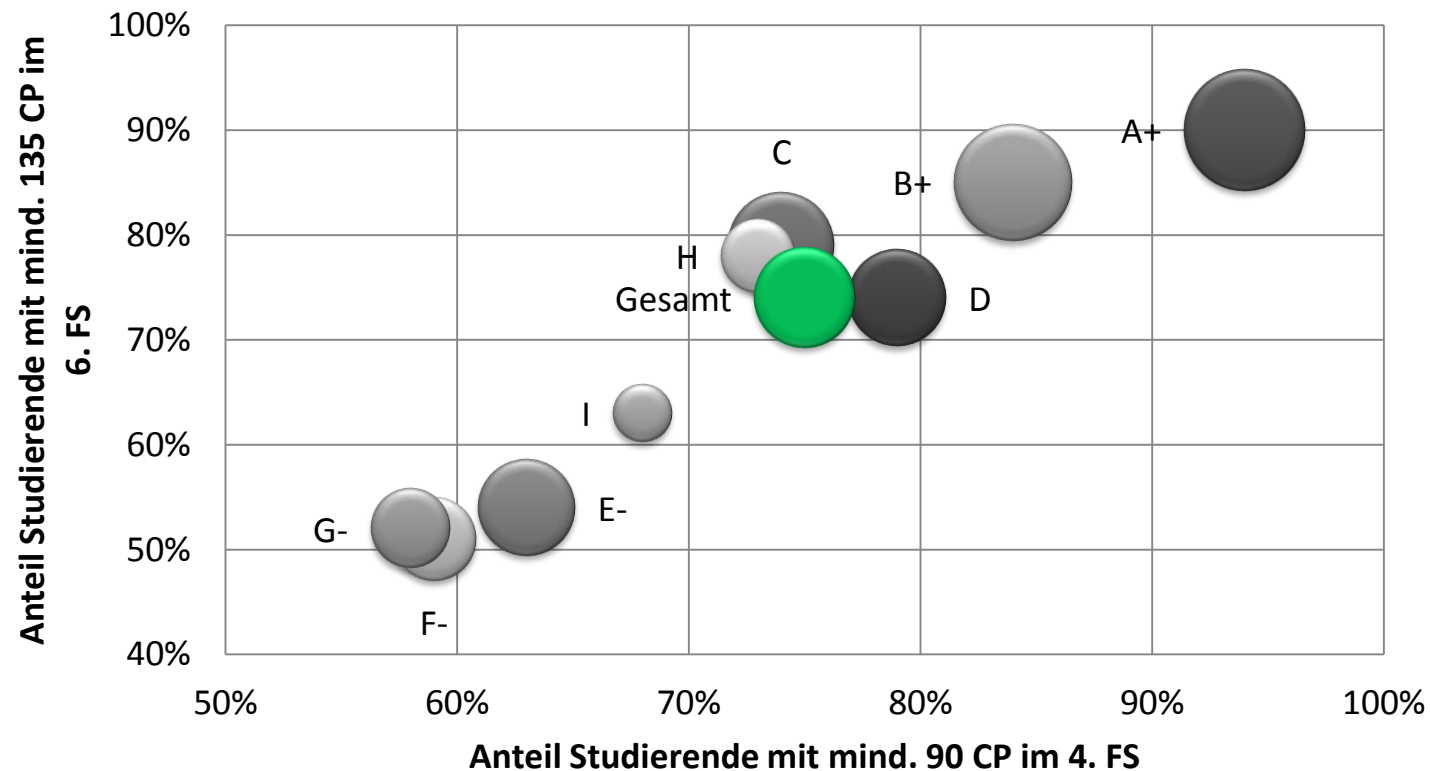
## Probedurchgang:

- Festlegung von Definitionen und Standards zur Aufbereitung der Verwaltungsdaten
- Verständigung auf eine Datenmatrix
- Zusammenführung der verarbeiteten Daten
- Verständigung über Formen der Ergebnisdarstellung

# Wie, was und wozu vergleichen?

## Beispiele für interne Vergleiche an der Universität Bremen

### *Vergleich von Studiengängen*



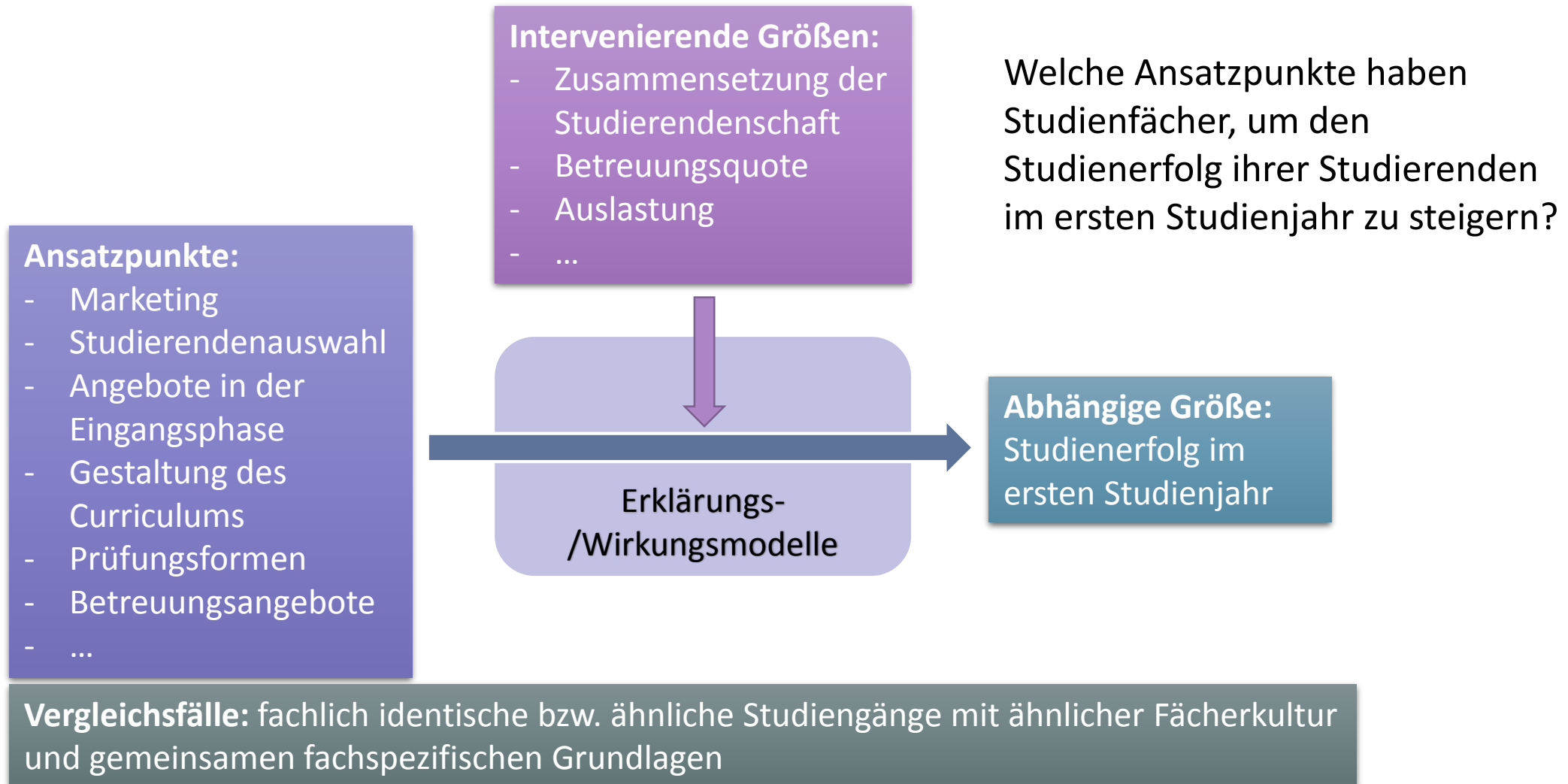
# Vergleichende Methode

## Ansatz aus der Politikwissenschaft

- Konkretisierung des *Interesses* durch Formulierung einer Fragestellung.
- Ableitung von Vergleichsfällen und Vergleichskategorien.
- Begriffe und Annahmen über Zusammenhänge explizit machen.
- Darstellung der theoretischen Überlegungen anhand eines Modells.
- Differenzanalytischer Ansatz als Anknüpfungspunkt

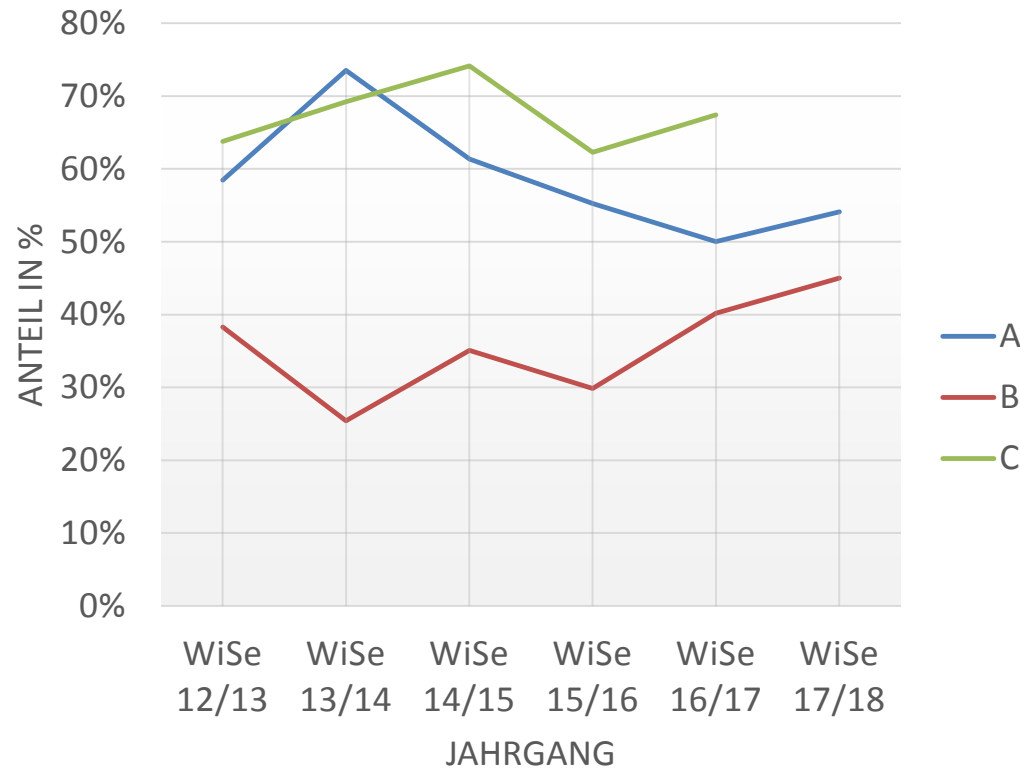
(siehe Patzelt, W. (2005): Wissenschaftstheoretische Grundlagen sozialwissenschaftlichen Vergleichs. In: Kropp, S. u.a.: Vergleichen in der Politikwissenschaft. VS Verlag für Sozialwissenschaften, Wiesbaden)

# Beispiel: Gelungene Gestaltung der Studieneingangsphase

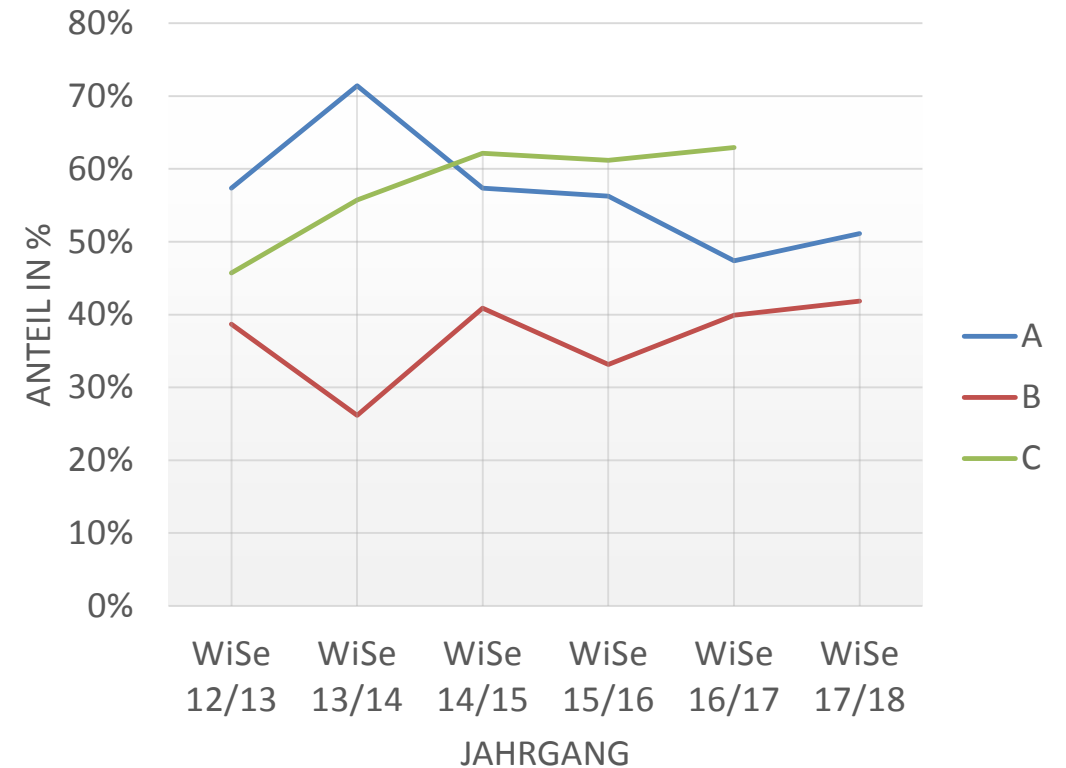


# Erste Ergebnisse des Probendurchlaufs

Mindestens 45 bestandene LP im ersten Studienjahr

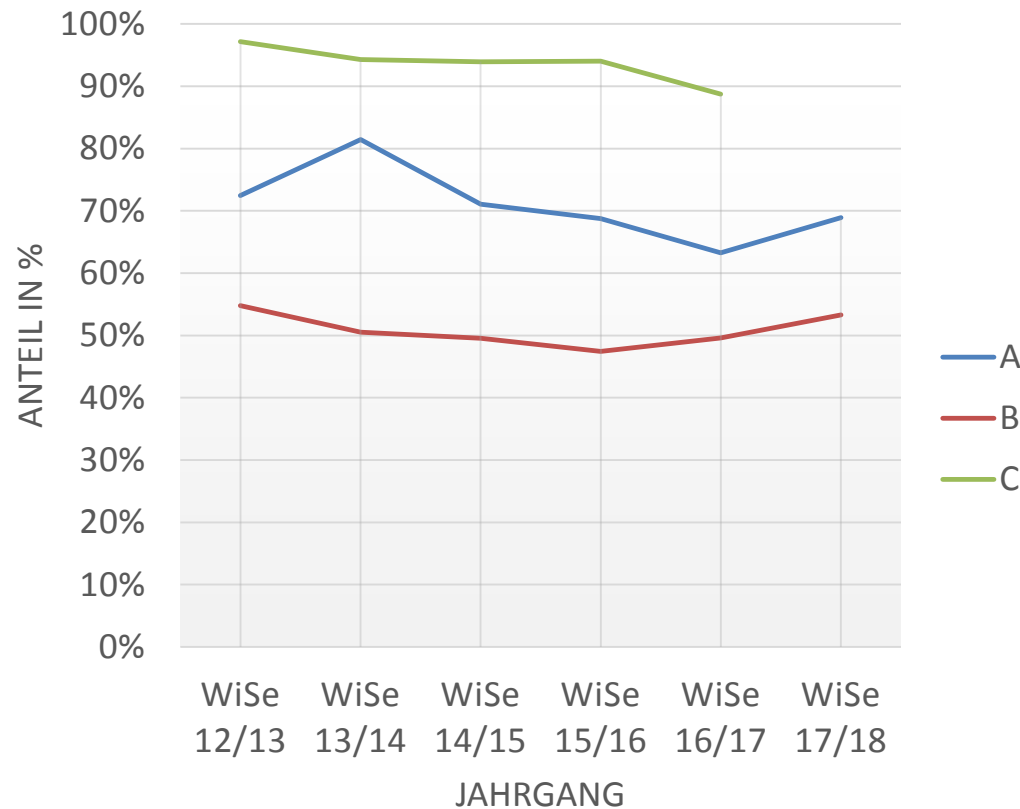


Hohe Intensität bei hoher Effizienz im ersten Studienjahr

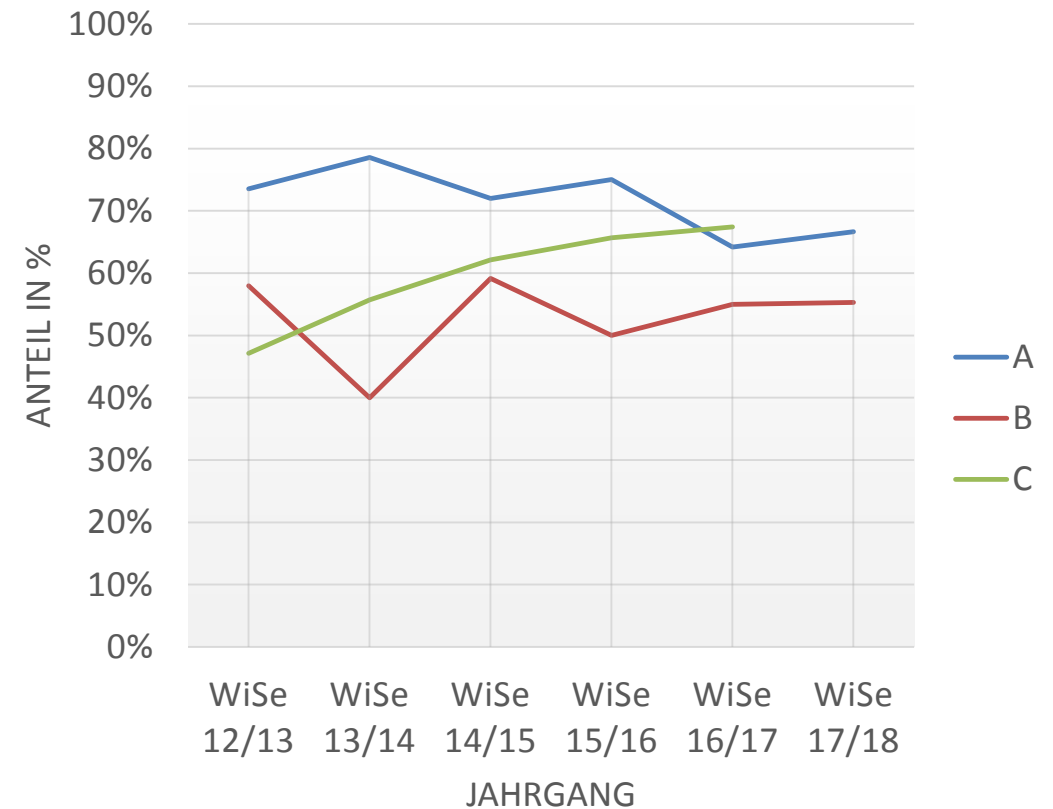


# Erste Ergebnisse des Probendurchlaufs

Hohe Prüfungsintensität im ersten Studienjahr



Hohe Prüfungseffizienz im ersten Studienjahr



# Zusammenfassung

## Aufbau eines Monitoring-Systems im Nordverbund

- Schaffung von Vergleichsmöglichkeiten für Fächer über die Mitgliedsuniversitäten hinweg
- neue Impulse für die Weiterentwicklung von Studienprogrammen
- Initiierung von Prozessen des voneinander Lernens
- Gemeinsame Weiterentwicklung von Monitoringverfahren
- Durchführung gemeinsamer Projekte

# Vielen Dank für ihre Aufmerksamkeit!

Studierendenmonitoring im Verbund Norddeutscher Universitäten.  
Erfahrungen und Herausforderungen  
Werkstattbericht

Christian Weißels, Universität Bremen

HRKnexus Expertentagung, Bremen 2019