

Studiengang-Monitoring an der HAW Hamburg

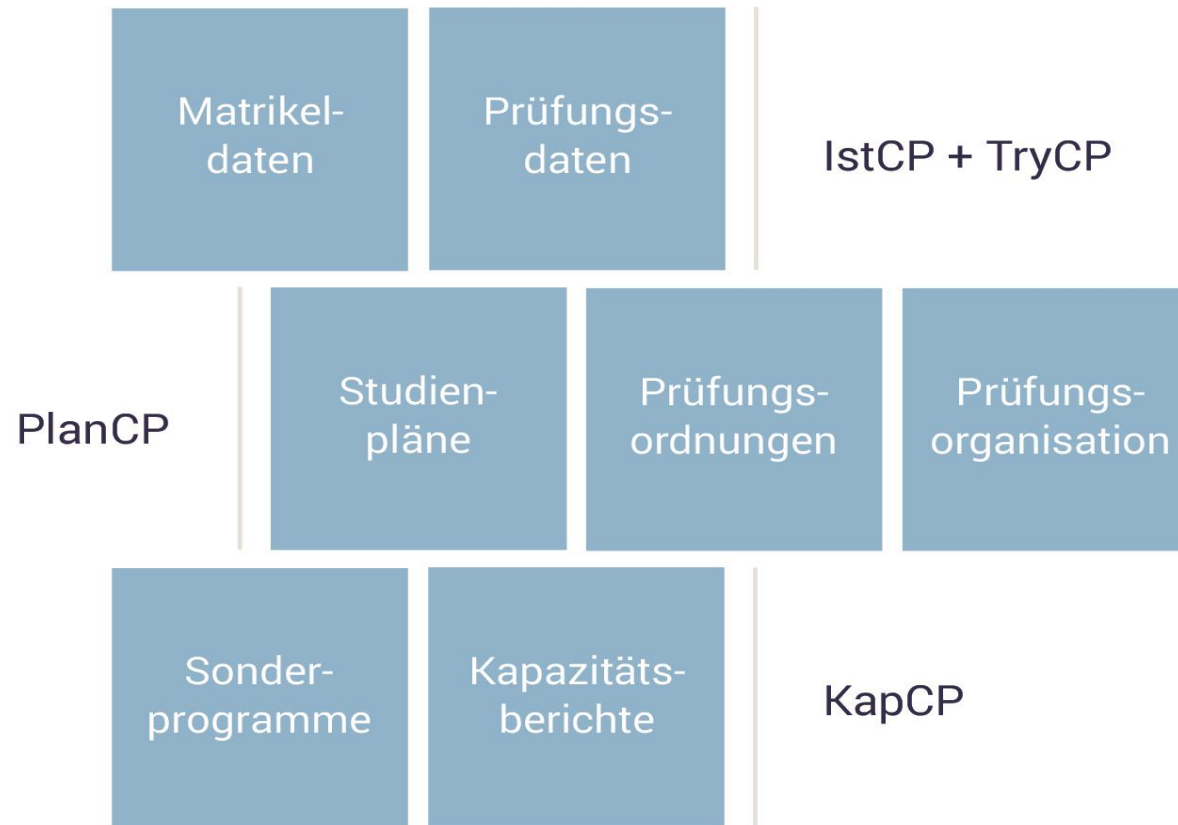
HRK – Projekt Nexus Monitoring: Ansätze zur Erhöhung des Studienerfolgs Universität Bonn 6.09.2017

Prof. Dr. Elke Hörnstein

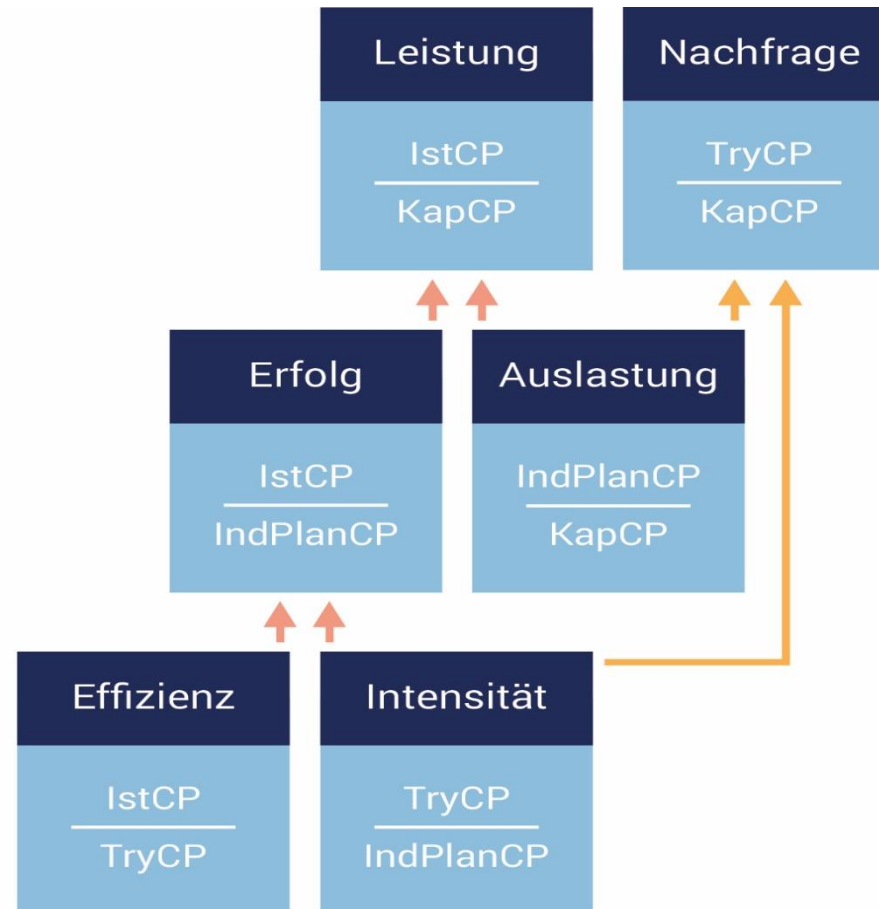
1. Entwicklung

- Seit 2004 Erfolgsmessung für Diplomstudiengänge (Hörnstein / Kreth)
 - Absolventenquoten und Studiendauer für Department Wirtschaft
 - Meilensteinbetrachtung: 1. Prüfung, Vordiplom, Diplom
- Seit 2007 CP-basierte Analysen für Bachelorstudiengänge Wirtschaft (Hörnstein / Kreth / Wiss. MitarbeiterIn / Stud. Mitarbeiter)
- Übertragung auf weitere Studiengänge der HAW Hamburg
 - 29 Studiengänge in 4 Fakultäten
 - 297 Kohorten mit über 17.000 Studierenden

2.1 Datenbasis des HAW-Modells



2.2 Kennziffern für Zielgruppen



3. Software Studiengang-Monitoring

Zielgruppe festlegen: Studiengang



STUDIENGANG-MONITORING HILFE KONTAKT CHRISTIAN BLANK ↪

AUSWAHL
STUDIENGANG

AUSWAHL
PRÜFUNGSORDNUNG

AUSWAHL
KOHORTEN

MASCHINENBAU / ENERGIE- UND ANLAGENSYSTEME I BA

MASCHINENBAU / ENTWICKLUNG UND KONSTRUKTION I BA

REGULÄR | DUAL

PRODUKTIONSTECHNIK UND -MANAGEMENT I BA

FALLZAHL

1437

WEITER

Bitte wählen Sie einen Studiengang aus und geben Sie an, ob Sie regulär und/oder dual analysieren wollen.

© Copyright 2016 Hörnstein | Kreth | Blank



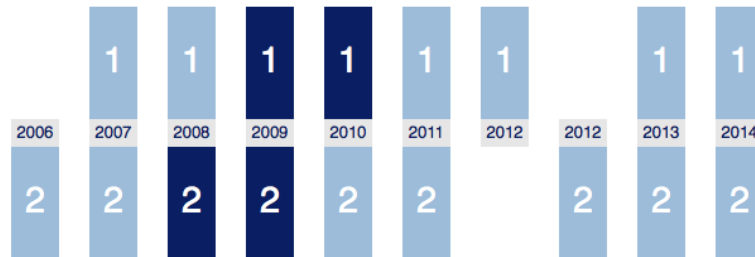
3. Software Studiengang-Monitoring

Zielgruppe festlegen: Kohorten



AUSWAHL
STUDIENGANG

PO 2006/2



AUSWAHL
PRÜFUNGSORDNUNG

PO 2012/2

AUSWAHL
KOHORTEN

FALLZAHL

333

MASCHINENBAU / ENT-
WICKLUNG UND KON-
STRUKTION REGULÄR
+ DUAL

PO 2006/2, PO 2012/2

ZURÜCK

ANALYSE

Bitte wählen Sie eine oder
mehrere Kohorten.
Bsp. 2006/1 = SoSe 2006
2006/2 = WiSe 2006



3. Software *Studiengang-Monitoring* Analyse festlegen: Balkendiagramm



Balken mit Kennziffer
für die Studierenden



Linien mit Kennziffer
für die Zielgruppe



Tabelle mit Erfolgs-
wahrscheinlichkeiten
für die Studierenden

Bitte wählen Sie die von Ihnen gewünschte Darstellung.

FALLZAHL
333

MASCHINENBAU / ENT-
WICKLUNG UND KON-
STRUKTION REGULÄR
+ DUAL

PO 2006/2, PO 2012/2

2008/2, 2009/1, 2009
/2, 2010/1

ÄNDERN



3. Software Studiengang-Monitoring

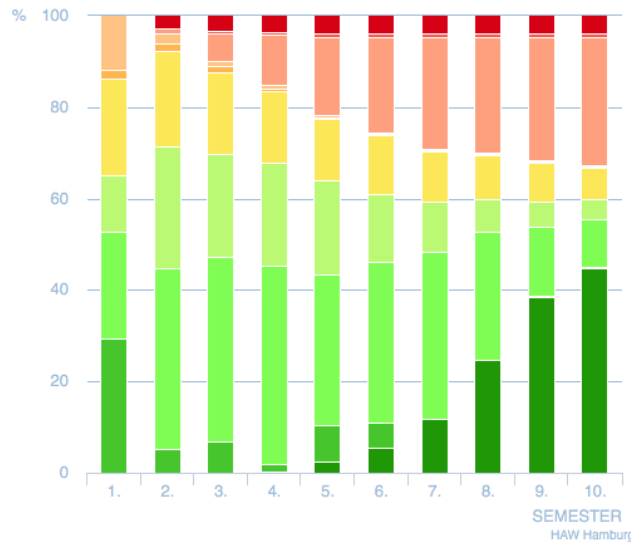
Balkendiagramm Erfolg



ERFOLG



TABELLE AUSBLENDEN



SEMESTER	1.	2.	3.	4.	5.	6.	7.	8.	9.	10.
Ex-ohne TRY	0	9	11	12	13	13	13	13	13	13
Ex-ohne CP	0	0	2	2	3	3	3	3	3	3
Ex-mit CP	0	4	20	36	56	69	81	84	89	93
Im-ohne TRY	39	7	4	3	2	1	1	1	1	1
Im-ohne CP	7	6	4	2	1	1	1	1	1	1
Im-Unteres Drittel	70	69	60	52	45	43	36	32	28	23
Im-Mittleres Drittel	41	89	75	75	68	49	37	23	19	14
Im-Oberes Drittel	78	132	134	145	110	117	122	94	50	35
Im-Plan	98	17	23	5	27	19	0	0	1	1
Absolventen	0	0	0	1	8	18	39	82	128	149

ABSOLUTE WERTE

FALLZAHL

333

MASCHINENBAU / ENT-
WICKLUNG UND KON-
STRUKTION REGULÄR
+ DUAL

PO 2006/2, PO 2012/2

2008/2, 2009/1, 2009
/2, 2010/1

EXPORT

ÄNDERN



3. Software *Studiengang-Monitoring* Analyse festlegen: Liniendiagramm



FALLZAHL

333

MASCHINENBAU / ENT-
WICKLUNG UND KON-
STRUKTION REGULÄR
+ DUAL

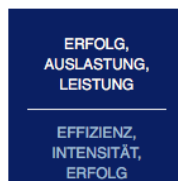
PO 2006/2, PO 2012/2

2008/2, 2009/1, 2009
/2, 2010/1

ÄNDERN



Balken mit Kennziffer
für die Studierenden



ERFOLG,
AUSLASTUNG,
LEISTUNG

EFFIZIENZ,
INTENSITÄT,
ERFOLG

Linien mit Kennziffer
für die Zielgruppe



Tabelle mit Erfolgs-
wahrscheinlichkeiten
für die Studierenden

Bitte wählen Sie die von Ihnen gewünschte Darstellung.



3. Software Studiengang-Monitoring



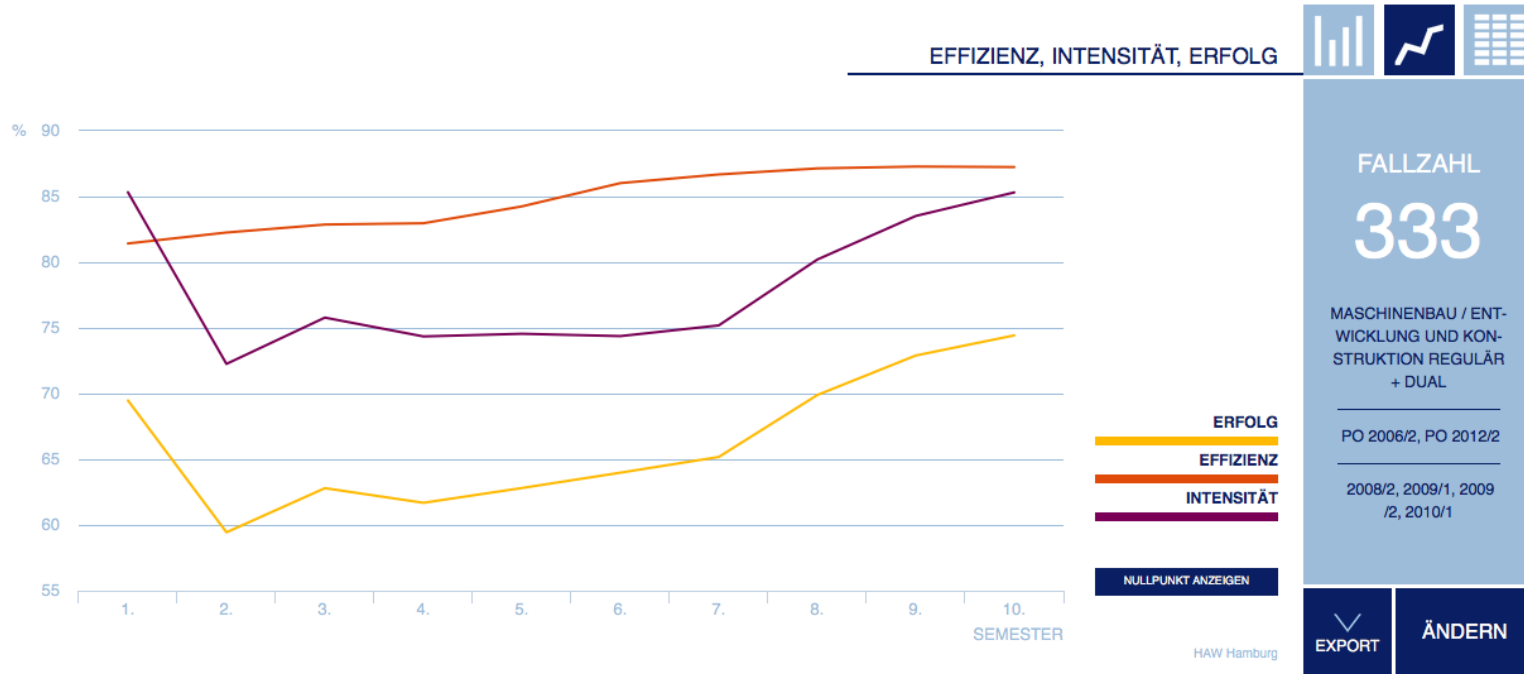
Liniendiagramm: Effizienz, Intensität und Erfolg

STUDIENGANG-MONITORING

HILFE

KONTAKT

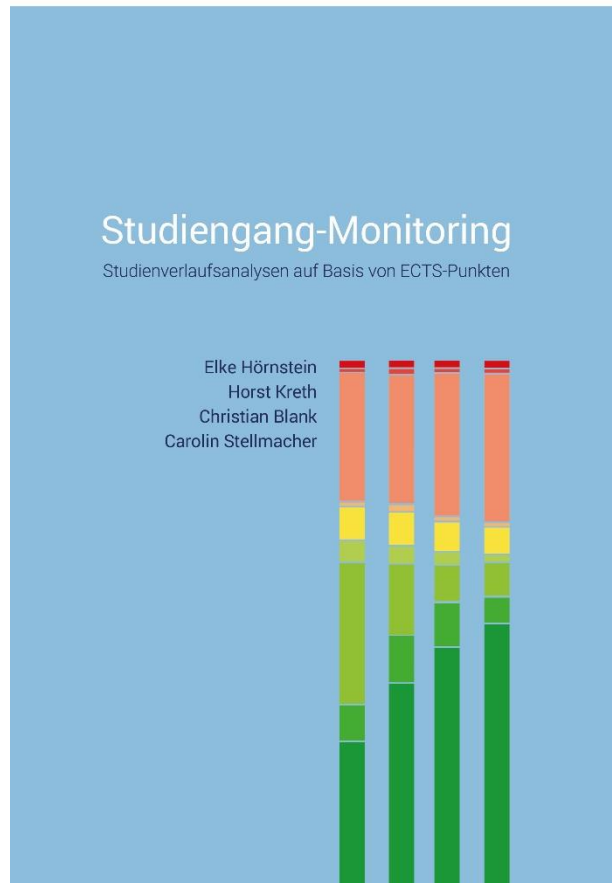
CHRISTIAN BLANK



© Copyright 2016 Hörnstein | Kreth | Blank



Literatur



Elke Hörnstein; Horst Kreth;
Christian Blank; Carolin Stellmacher:

Studiengang-Monitoring
Studienverlaufsanalysen
auf Basis von ECTS-Punkten

Shaker Verlag 2016